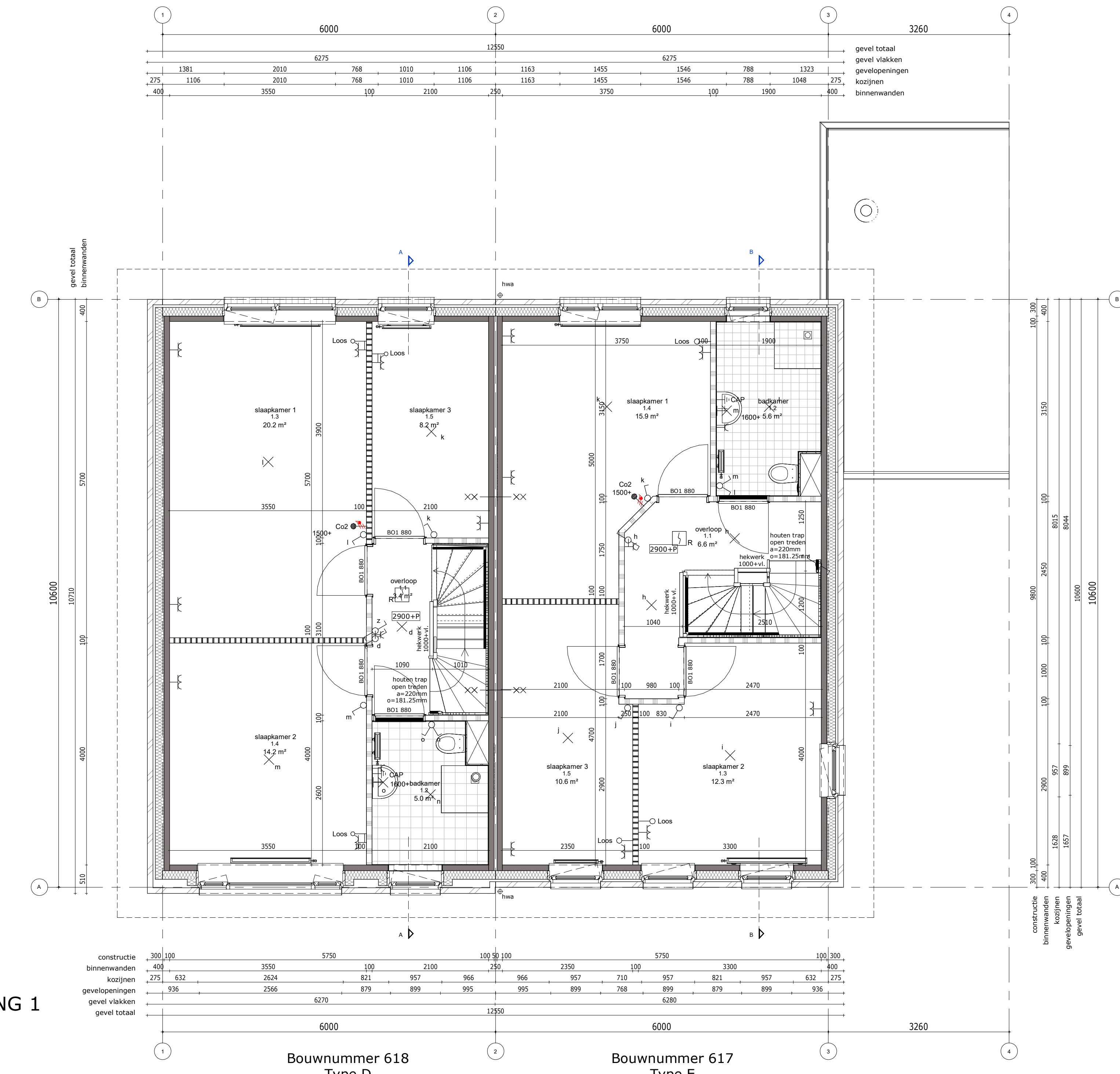


BEGANE GROND



VERDIEPING 1

**VERBLIJFSGEBIEDEN**

- Contouren van de verblijfsgebieden geven de fictieve verblijfsgebieden weer.
- Exacte positie van de scheidingswanden en de toegangsdeuren zijn nader te bepalen.
- Materialisering van de scheidingswanden en de toegangsdeuren conform artikel 3.9, lid 2 (installatiegeluid) en artikel 3.17a (geluidswering tussen verblijfsruimte) van het bouwbesluit 2012.

**RENOVOOI INSTALLATIES**

enkele wandcontactdoos met randaarde	enkele schakelaar, code corresponderend met lichtpunt
enkele wandcontactdoos met randaarde t.b.v. wasmachine	serie schakelaar, code corresponderend met lichtpunten
enkele wandcontactdoos met randaarde t.b.v. centrale verwarming	wisselschakelaar, code corresponderend met lichtpunt
enkele wandcontactdoos met randaarde t.b.v. koelkast	Aansluiting plafondlichtpunt, code corresponderend met schakelaar
enkele wandcontactdoos met randaarde t.b.v. kooktoestel	aansluiting wandlichtpunt binnenwand, code corresponderend met schakelaar
enkele wandcontactdoos met randaarde t.b.v. vaatwasser	aansluiting wandlichtpunt buitenwand code corresponderend met schakelaar
enkele wandcontactdoos met randaarde t.b.v. vloerverwarming	bedrukker
enkele wandcontactdoos met randaarde t.b.v. combimagretron	bel
enkele wandcontactdoos met randaarde t.b.v. oven	rookmelder
enkele wandcontactdoos met randaarde t.b.v. afzuigkap	CV installatie
dubbele wandcontactdoos met randaarde	Mechanische ventilatiebox
bedraad aansluitpunt	CV verdelers, inclusief omkasting
bedraad aansluitpunt t.b.v. televisie	expansievat
bedraad aansluitpunt t.b.v. telefoon	ventilator rooster
bedraad aansluitpunt t.b.v. televisie	afzuigventiel MV
bedraad aansluitpunt t.b.v. telefoon	wandafzuigventiel MV
aansluitpunt t.b.v. thermostaat	grondkabel
bedraad aansluitpunt t.b.v. wasdroger	
bedraad aansluitpunt t.b.v. boiler	
bedraad aansluitpunt t.b.v. vonkontsteking	
bedraad aansluitpunt t.b.v. badkamer kachel	

**RENOVOOI ALGEMEEN**

- Hekwerken bij vloerafscheidingen t.p.v. trappen en vides hebben een hoogte van 1000mm. Deze zijn voornamelijk uitgevoerd in een houten slijpenhekwerk of een dicht paneel.
- De afmetingen van de samengestelde badruimten met een toilet hebben een grotere vloeroppervlakte dan de gestelde minimale norm van 2,2m<sup>2</sup> met een minimale breedte van 0,9m.
- De uitwendige scheidingsconstructies bij een verblijfsgebied, toiletruimte en badruimte zijn volgens NEN 2778 waterdicht.
- De scheidingsconstructie van de toiletruimten en badruimten hebben tot een hoogte van 1,2m boven de vloer een volgens NEN 2778 bepaalde wateropname, die gemiddeld niet groter is dan 0,01 kg/(m<sup>2</sup>.s<sup>1/2</sup>) en op geen enkele plaats groter is dan 0,02 kg/(m<sup>2</sup>.s<sup>1/2</sup>). Bij een bad of douche dient dit over een lengte van tenminste 3m en een hoogte van 2,1m te zijn.
- De scheidingsconstructie waarvoor een warmteverstandgeteld volgens artikel 5.3 heeft aan de zijde die grenst aan een verblijfsgebied heeft een bepaalde factor van 0,65 van de temperatuur van de binnenoppervlakte.
- In alle uitwendige scheidingsconstructies zullen geen bredere openingen aanwezig zijn dan 10mm om het indringen van ratten en muizen tegen te gaan.
- Deuren, ramen, kozijnen en daarmee gelijk te stellen constructieonderdelen in een scheidingsconstructie die volgens NEN 5087 bereikbaar zijn voor inbraak, hebben een volgens NEN 5096 bepaalde inbraakwerendheid die voldoet aan de in die norm aangegeven weerstandsklasse 2.
- Een doorgang naar een verblijfsgebied, verblijfsruimte, toiletruimte, badruimte, bergruimte en een doorgang op een route vanaf het aansluitende terrein hebben een vrije breedte van tenminste 0,85m en een minimale vrije hoogte van 2,3m.

**RENOVOOI INSTALLATIES**

- Luchtverversing, conform bouwbesluit 2012, hoofdstuk 3, afdeling 3.6. (zie ventilatieberekening)
- Een verbrandingstoestel heeft een brandveilige opstelling welke is bepaald volgens NEN 3028.
- De elektriciteitsvoorziening voldoet aan de NEN 1010.
- De drinkwatervoorziening en de warmwatervoorziening voldoet aan de NEN 1006.
- De drinkwatervoorziening is aangesloten op het openbare distributienet voor drinkwater.
- De ondergrondse doorvoer van de afvoeringen door een uitwendige scheidingsconstructie van het gebouw ligt zoveel mogelijk haaks op de scheidingsconstructie.
- De rioleingsleidingen en gebouwaansluitingen van de afvoeringen zijn zodanig dat bij zetting de dichtheid van de aansluitingen en de afvoer gehandhaafd blijven.
- De terreinleiding waardoor huishoudelijk afvalwater wordt geleid heeft geen vernauwing in de stroomrichting, heeft een voldoende beloop, is waterdicht, heeft voldoende inwendige middelen en bevat geen beer- of rottingsput.
- Het materiaal, de sterkte en de vorm van buizen en hulpstukken van de terreinleiding voldoen aan NEN 7002, NEN 7003, NEN 7013, NEN-EN 1401-1, NEN-EN 295-1, NEN-EN 295-2 en NEN-EN 295-3.
- Badkamer, wc en installatie ruimtes conform bouwbesluit 2012, artikel 3.8. (waar de geluidsoverdracht maximaal 30 dB(A) geldt).
- Deuren van de badkamer, wc, kast en meterkast 20mm vrij houden van onderdorpel cq. voer ten behoeve van ventilatie.

**RENOVOOI BRANDVEILIGHEID**

- Een afvoervervoorziening voor rookgas is brandveilig bepaald volgens NEN 6062
- De rookmelders worden geplaatst volgens de primaire inrichtingsvoorschriften als bedoeld in NEN 2555.
- De woningscheidende wanden hebben een brandwerendheid van 60 minuten WBDO.

**RENOVOOI MATERIELEN**

metalwerk	wastafel, volgens technische omschrijving
betonwand	fontein, volgens technische omschrijving
isolatie	wandcloset, volgens technische omschrijving
lichte scheidingwand 100 / 70	douche verdiept
lichte scheidingwand 100, geluidwerend wandgeleek	opstelplaats wasmachine
binnenkozijn	opstelplaats wasdroger
60 minuten WBDO	entree woning
30 minuten WBDO	
meterkast	
hemelwaterafvoer	
geïsoleerd kruipruik	

FILE	1650	IN OPDRACHT VAN	BPD Ontwikkeling
FORMAAT	OV.44.01	SCHAAL	1:50
TEKENINGNUMMER	A0 841x841	DATUM	15-06-2018
GENOEMD		GENOEMD	
<b>Huissens Hoogh</b> <b>Blok 44, Woningtypen</b> <b>OMGEVINGSVERGUNNING</b> <b>Begane grond, Verdieping 1</b>			
<b>MULLENS + MULLENS</b> Architecten Nieuwegracht 1017A 1017 CA Amsterdam Tel: 020-427 92 92 Fax: 020-427 93 95 info@mullens.nl		BPD Ontwikkeling Huissens Hoogh Blok 44, Woningtypen Omgingsvergunning Begane grond, Verdieping 1	